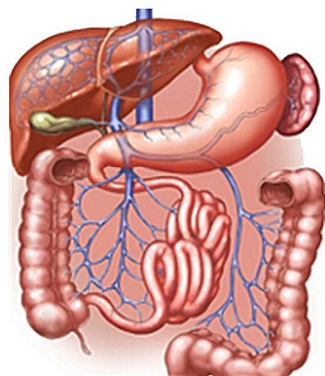


بیمارستان مهرگان  
MEHRGAN HOSPITAL



## خون ریزی دستگاه گوارش

خونریزی دستگاه گوارش	عنوان	شناسنامه پمفلت
NO-BK-84	کد پمفلت	
واحد آموزش	تهیه و تنظیم	
اردیبهشت ماه 1401	تاریخ بازنگری	

از جمله مواد غذایی که باید از آنها پرهیز شود می توان به موارد زیر اشاره کرد:

- قهوه و نوشیدنی های حاوی کافئین

- شیرینی ها و محصولات حاوی شکر پالایش شده

- نوشیدنی های گازدار

- غذاهای تند و ادویه دار

- نوشیدنی های الکلی

- غذاهای سرخ شده و فست فود

- نان و شیرینی های تجاری دیگر

علل خون ریزی گوارشی تحتانی

بیماری هایی که موجب خون ریزی گوارشی تحتانی می شوند عبارتند از:

هموروئید، فیشر آنال و شقاق، تومورها، فیستول - روده ای، یبوست مزمن، اختلالات انعقادی و ...

تشخیص محل دقیق خونریزی با کلونوسکوپی، آندوسکوپی، ممکن است.

در موارد مزمن درمان بر درمان بیماری زمینه مانند هموروئید متمرکز است ولی نرم بودن مزاج (اجتناب از یبوست) و نشستن در لگن آب گرم مفید است.

## خون ریزی دستگاه گوارشی

در اثر صدمه و آسیب موضعی ایجاد می‌شود که سبب زخم مخاط دستگاه گوارش می‌شود. خون ریزی‌های دستگاه گوارش به دو دسته با منشأ فوقانی و تحتانی تقسیم می‌شوند. خون ریزی‌هایی که در قسمت اثنی عشر به بالا رخ داده باشند، خون ریزی دستگاه گوارش فوقانی نامیده می‌شوند. اگر محل خونریزی از دوازدهه تا مقعد باشد خونریزی دستگاه گوارشی تحتانی گفته می‌شود.

علایم خون ریزی گوارشی فوقانی

۱. استفراغ خون روشن با موادی با زمینه قهوه‌ای که نشانه خون ریزی قسمت فوقانی دستگاه گوارش است.

۲. مدفوع قیری و بدبو، این نوع مدفوع که ملنا نام دارد بر وجود خون حداقل به مدت ۱۴ ساعت در دستگاه گوارش دلالت می‌کند؛ لذا اغلب بر خونریزی دستگاه گوارش فوقانی دلالت دارد.

۳. وجود خون قرمز روشن در مدفوع که این تظاهر بیشتر مربوط به خون ریزی قسمت تحتانی دستگاه گوارش است. اگر چه در خون ریزی‌های وسیع دستگاه گوارش فوقانی نیز چنین تظاهری می‌تواند وجود داشته باشد.

۴. خون ریزی مخفی گوارشی که در آزمایش‌های اختصاصی مربوط به مدفوع تشخیص داده می‌شود. این نوع خون ریزی بیشتر نشانه تومور خون قرمز روشن در مدفوع که این تظاهر بیشتر مربوط به خون ریزی قسمت تحتانی دستگاه گوارش است. اگر چه در خون ریزی‌های وسیع دستگاه گوارش فوقانی نیز چنین تظاهری می‌تواند وجود داشته باشد.

۴. خون ریزی مخفی گوارشی که در آزمایش‌های اختصاصی مربوط به مدفوع تشخیص داده می‌شود. این نوع خون ریزی بیشتر نشانه تومورهای دستگاه گوارشی است که معمولاً با علائمی نظیر کاهش وزن و کم خونی مزمن همراه است.

۵. علائم کم خونی مانند خستگی زودرس، سیاهی رفتن چشم، درد قفسه سینه یا تنگی نفس  
۶. شوک و افت فشار: از دست دادن شدید خون (بیش از یک لیتر خون در ۲۴ ساعت) ممکن است سبب بروز علائم شوک شود.

علل خون ریزی گوارشی فوقانی

بیماری‌هایی که موجب خون ریزی گوارشی فوقانی می‌شوند عبارتند از:

زخم‌های معده و دوازدهه ، واریسهای گوارشی ، آسیبهای مخاط معده و اثنی عشر، بیماریهای التهابی مری و بدخیمی‌ها.

مصرف داروهایی مانند آسپرین و بروفن و الکل نیز

می‌تواند باعث خون ریزی گوارشی به خصوص در ناحیه معده شود.